

Histoire

En 1611, Frédéric de Foix, abandonne le vieux château où la Paix du Fleix avait été signée en 1580 et en construit un nouveau sur l'emplacement d'un ancien temple. En partie démolé par Lakanal, les restes du château furent transformés en temple en 1805. En 1898, il fut complètement réaménagé dans le style néoroman par Samuel Henriquet, à qui l'on doit sa double voûte en berceau de 9.40 m de large soutenue par un arc roman d'une seule portée.

Mobilisation

Seul bâtiment inscrit dans le secteur, il sera mis en valeur en liaison avec le château de Montaigne et celui de Gurson à 20 km de là. Une voie verte le long de la rive droite de la Dordogne passera tout près du temple. Le temple appartient à l'Eglise Protestante Unie du Pays Foyen qui y assurait des cultes avant l'effondrement de sa voute. Outre la vocation culturelle, le Temple Protestant du Fleix, grâce à son acoustique bénéficiera également d'une animation culturelle en son sein (concerts, conférences, expositions, etc).

"A propos de nous"



L'Eglise Protestante Unie du Pays Foyen existe depuis 2013 suite à l'union de l'Eglise Réformée de France et de l'Eglise Evangélique Luthérienne de France. Elle est donc de communion luthérienne et réformée.

Elle est une association culturelle de la loi 1905 et membre de l'union nationale des associations culturelles de l'Eglise Protestante Unie de France qui est membre de la Fédération Protestante de France.

De tradition réformée, elle portait avant 2013 le nom d'Eglise Réformée du Pays Foyen suite à une dissolution des associations culturelles de l'Eglise réformée de Ste-Foy/Port-Ste-Foy/Eynesse, Le Fleix et Les Briands en 2007.

Ainsi elle couvre le territoire du pays foyen, un secteur comprenant une vingtaine de communes des départements de la Gironde, de la Dordogne et du Lot-et-Garonne. L'Eglise se situe dans la région "Sud-Ouest" (Aquitaine & Midi-Pyrénées) et fait partie du consistoire de la "Dordogne" (Moyenne Dordogne, Périgord, Bergeracois, Libournais & Pays foyen).

ASSOCIATION DE L'EGLISE PROTESTANTE
UNIE DU PAYS FOYEN

27 boulevard Gratiolet

33220 Ste-Foy-la-Grande

05 57 46 03 64

epudupaysfoyen@free.fr

<https://www.eglise-protestante-unie.fr/paysfoyen-p80445>

Nos partenaires



Je participe

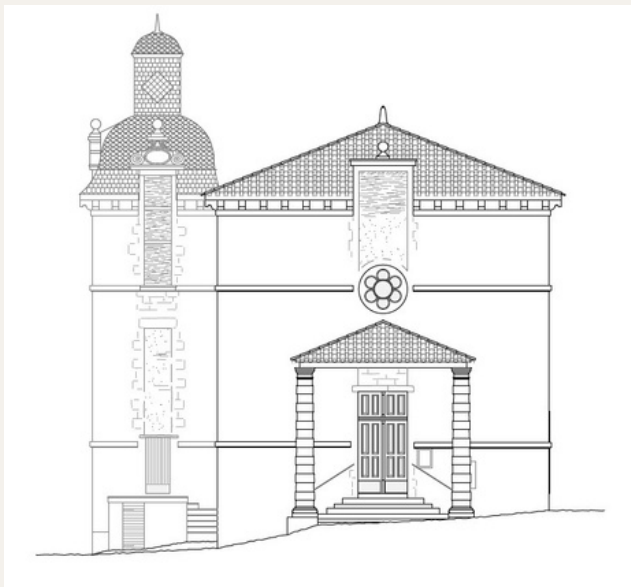
Avec la Fondation du Protestantisme



Rénovation du temple du Fleix

ASSOCIATION DE
L'EGLISE PROTESTANTE
UNIE DU PAYS FOYEN





Le projet

Ce temple, installé dans le bâti d'un château du 17ème siècle, a été victime de l'effondrement de sa voute en 2019.

Aujourd'hui, il a besoin d'une importante réparation et d'une restauration complète.

Une première phase de travaux prévoit une consolidation structurelle du bâtiment, une réfection de la charpente et de la toiture, ainsi que des travaux sur les planchers intérieurs du temple.



Donnez vie à ce projet, participez !



Je fais un don pour soutenir la fondation MARTIN BUCER, et plus particulièrement le projet soutenu « Travaux de rénovation du temple du Fleix »

Par CARTE BANCAIRE OU VIREMENT



Sur le site Internet :

<https://donner.fondationduprotestantisme.org/49>
(projet : Fleix - Restauration du temple)

Par chèque :

Je complète le formulaire ci-dessous, accompagné de mon chèque à l'ordre de la Fondation du protestantisme et je l'adresse à :



Fondation du protestantisme

Temple Protestant du Fleix
47 rue de Clichy 75009 Paris

Le montant de mon don est de

100€ 200€ 1000€ Autre montant : _____

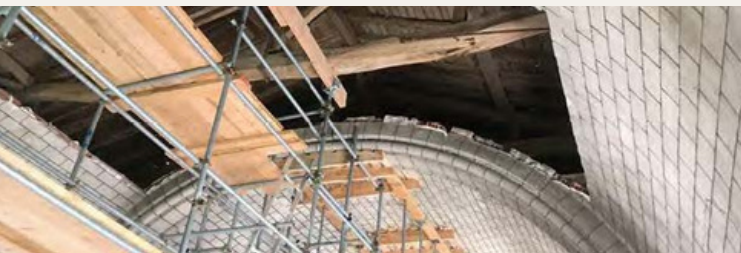
Nom ou Société :

Adresse : _____

Code postal : _____

Ville : _____

E-mail : _____



J'accepte que mon don soit affecté à un autre projet de la fondation MARTIN BUCER dans le cas où celui-ci n'aboutirait pas ou que le montant de la collecte dépasse la nécessité du financement.

Je bénéficie d'une réduction d'impôts *

Votre don donnera lieu à l'émission d'un reçu fiscal
Pour les particuliers, une réduction :

- de l'Impôt sur le Revenu à hauteur de 66% du don, dans la limite de 20% du revenu imposable.

- de l'impôt sur la fortune immobilière à hauteur de 75% du don dans la limite de 50 000€.

Pour les entreprises, réduction d'impôt de 60% du don, dans la limite de 5% du chiffre d'affaires HT (cinq pour mille).

*Conformément à l'article L. 102 E du livre des procédures fiscales vos données sont conservées pour une durée de 6 ans afin de permettre, si besoin, de produire un duplicata de votre reçu fiscal.

J'autorise la transmission des informations me concernant à la fondation individualisée MARTIN BUCER ainsi qu'à l'association EPU du pays Foyen porteuse du projet.

Les informations recueillies sont nécessaires à la gestion de votre don. Elles font l'objet d'un traitement informatique et sont destinées au service de la Fondation du Protestantisme. La Fondation du Protestantisme ne pratique ni l'échange, ni la location des coordonnées de ses donateurs.

J'autorise la Fondation du Protestantisme à utiliser mes données dans le cadre de sa communication

Mentions légales

Les informations recueillies sont nécessaires à la gestion de votre don. Elles font l'objet d'un traitement informatique et sont destinées au service de la Fondation du Protestantisme. La Fondation du Protestantisme ne pratique ni l'échange, ni la location des coordonnées de ses donateurs.

Le traitement informatisé des données nominatives qui vous concernent est en conformité avec le Règlement (UE) 2016/679, la directive (UE) 2016/80 du 27 avril 2016 et les dispositions de la loi n°2004-801 du 6 août 2004 relative à la protection des personnes et modifiant la loi n° 78-17 du 6 janvier 1978 relative à l'informatique, aux fichiers et aux libertés.

En application des articles 39 et suivants de la loi du 6 janvier 1978 modifiée, vous bénéficiez d'un droit d'accès et de rectification aux informations qui vous concernent ainsi que d'un droit de suppression de ces mêmes données. Pour exercer ce droit et obtenir communication des informations vous concernant, vous pouvez vous adresser à :

Fondation du Protestantisme, 47 rue de Clichy 75007 Paris ou sur contact@fondationduprotestantisme.org ou ASSOCIATION DE L'EGLISE PROTESTANTE UNIE DU PAYS FOYEN aux coordonnées ci-dessous.

Plus d'informations dans notre Politique de Confidentialité présente sur www.eglise-protestante-unie.fr/paysfoyen-p80445.